

**ỦY BAN NHÂN DÂN
TỈNH SÓC TRĂNG**
Số: **228⁰** /QĐ-UBND

CỘNG HÒA XÃ HỘI CHỦ NGHĨA VIỆT NAM
Độc lập - Tự do - Hạnh phúc
Sóc Trăng, ngày **14** tháng 8 năm 2019

QUYẾT ĐỊNH

Về việc cho Ban Quản lý Cảng cá Trần Đề, tỉnh Sóc Trăng thuê 18.997,3 m² đất để xây dựng trụ sở và công trình sự nghiệp khác

ỦY BAN NHÂN DÂN TỈNH SÓC TRĂNG

Căn cứ Luật tổ chức chính quyền địa phương ngày 19 tháng 6 năm 2015;

Căn cứ Luật đất đai ngày 29 tháng 11 năm 2013;

Căn cứ Nghị định số 43/2014/NĐ-CP ngày 15 tháng 5 năm 2014 của Chính phủ quy định chi tiết thi hành một số điều của Luật đất đai;

Căn cứ Thông tư số 30/2014/TT-BTNMT ngày 02 tháng 6 năm 2014 của Bộ trưởng Bộ Tài nguyên và Môi trường quy định về hồ sơ giao đất, cho thuê đất, chuyển mục đích sử dụng đất, thu hồi đất;

Theo đề nghị của Giám đốc Sở Tài nguyên và Môi trường tỉnh Sóc Trăng (Tờ trình số 59 /TTr-STNMT-CCQLĐĐ ngày 12 tháng 8 năm 2019),

QUYẾT ĐỊNH:

Điều 1. Cho Ban Quản lý Cảng cá Trần Đề, tỉnh Sóc Trăng thuê 18.997,3 m² đất (bao gồm: 12.526,6 m² đất xây dựng trụ sở của tổ chức sự nghiệp và đất xây dựng công trình sự nghiệp khác thuộc thửa đất số 31, tờ bản đồ số 04; 5.693,4 m² đất xây dựng công trình sự nghiệp khác thuộc thửa đất số 38, tờ bản đồ số 04 và 777,3 m² đất xây dựng công trình sự nghiệp khác thuộc thửa đất số 25, tờ bản đồ số 04), tọa lạc tại ấp Cảng, thị trấn Trần Đề, huyện Trần Đề, tỉnh Sóc Trăng để xây dựng trụ sở và công trình sự nghiệp khác, với thời hạn, hình thức thuê đất và giá đất, tiền thuê đất phải nộp như sau:

1. Thời hạn cho thuê đất: 50 năm, kể từ ngày 07 tháng 7 năm 2017.

2. Hình thức thuê đất: Chuyển từ giao đất không thu tiền sử dụng đất sang thuê đất trả tiền thuê đất hàng năm.

3. Giá đất, tiền thuê đất phải nộp: Áp dụng theo quy định hiện hành.

(Kèm theo 03 sơ đồ vị trí thửa đất).

Điều 2. Giao Sở Tài nguyên và Môi trường, Cục Thuế tỉnh tổ chức thực hiện các nhiệm vụ sau:

1. Sở Tài nguyên và Môi trường có trách nhiệm:

a) Phối hợp Ủy ban nhân dân huyện Trần Đề và các đơn vị liên quan triển khai Quyết định này và ký hợp đồng thuê đất với Ban Quản lý Cảng cá Trần Đề, tỉnh Sóc Trăng.

b) Trao Giấy chứng nhận quyền sử dụng đất, quyền sở hữu nhà ở và tài sản khác gắn liền với đất cho Ban Quản lý Cảng cá Trần Đề, tỉnh Sóc Trăng sau khi đơn vị hoàn thành nghĩa vụ tài chính theo quy định.

c) Chỉ đạo các đơn vị trực thuộc phối hợp các đơn vị liên quan chỉnh lý hồ sơ địa chính theo Điều 1 Quyết định này.

2. Cục Thuế tỉnh có trách nhiệm thông báo cho Ban Quản lý Cảng cá Trần Đề, tỉnh Sóc Trăng nộp tiền thuê đất, phí và lệ phí theo quy định của pháp luật.

Điều 3. Chánh Văn phòng Ủy ban nhân dân tỉnh, Giám đốc Sở Tài nguyên và Môi trường, Sở Tài chính, Cục trưởng Cục Thuế, Chủ tịch Ủy ban nhân dân huyện Trần Đề và Ban Quản lý Cảng cá Trần Đề, tỉnh Sóc Trăng căn cứ Quyết định thi hành kể từ ngày ký./*AV*

Nơi nhận:

- Như Điều 3;
- Phòng TN&MT huyện TĐ;
- Chi cục Thuế huyện TĐ;
- Công TTĐT tỉnh;
- Lưu: VT, KT

**TM. ỦY BAN NHÂN DÂN
KT. CHỦ TỊCH
PHÓ CHỦ TỊCH**





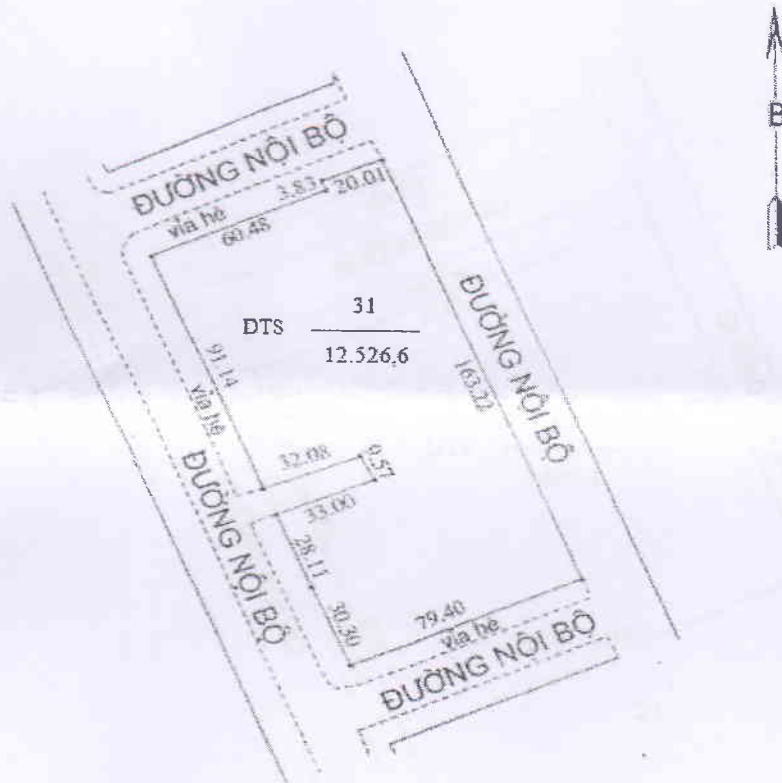
SƠ ĐỒ VỊ TRÍ ĐẤT

(Kèm theo Quyết định số 2280 /QĐ-UBND ngày 14 / 8 /2019
của Ủy ban nhân dân tỉnh Sóc Trăng)

Thửa đất số 31, tờ bản đồ số 4, diện tích đất là 12.526,6 m².

Loại đất: Đất xây dựng trụ sở của tổ chức sự nghiệp và đất xây dựng công trình sự nghiệp khác (DTS + DSK)

Tọa lạc tại ấp Cảng, thị trấn Trần Đề, huyện Trần Đề, tỉnh Sóc Trăng.



UBND TỈNH SÓC TRĂNG

Can vẽ theo Sơ đồ vị trí đất kèm theo Giấy chứng nhận quyền sử dụng đất, quyền sở hữu nhà ở và tài sản khác gắn liền với đất số CG 680946 ngày 07/7/2017

Ngày can vẽ: 09/8/2019.



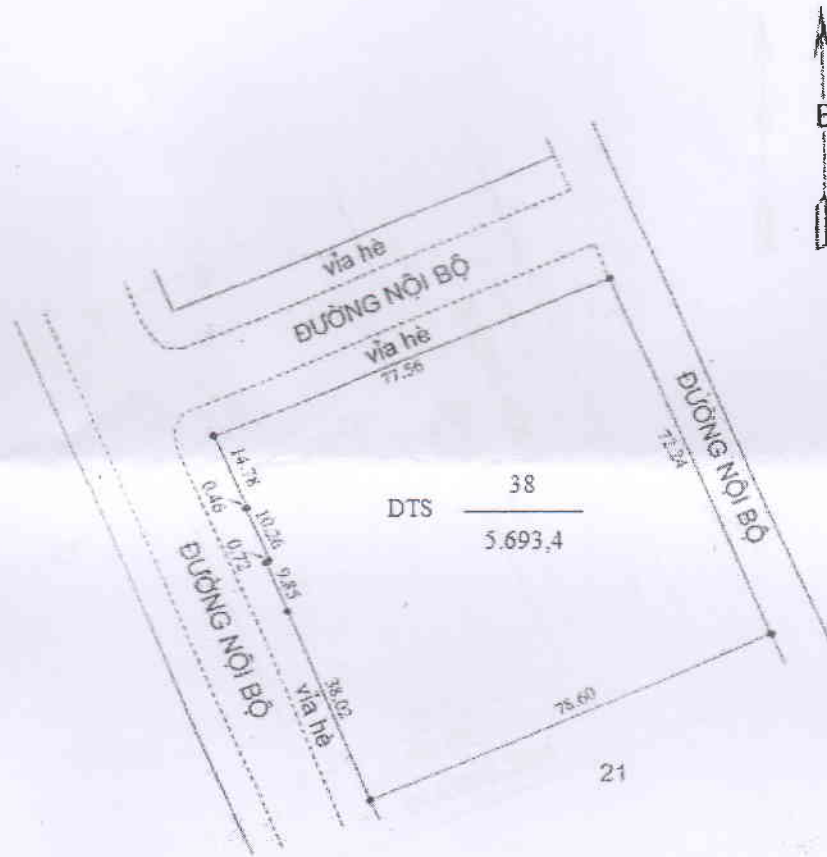
SƠ ĐỒ VỊ TRÍ ĐẤT

(Kèm theo Quyết định số 2280/QĐ-UBND ngày 14/8/2019
của Ủy ban nhân dân tỉnh Sóc Trăng)

Thửa đất số 38, tờ bản đồ số 4, diện tích đất là 5.693,4 m².

Loại đất: Đất xây dựng công trình sự nghiệp khác (DSK)

Tọa lạc tại ấp Cảng, thị trấn Trần Đề, huyện Trần Đề, tỉnh Sóc Trăng.



UBND TỈNH SÓC TRĂNG

Can vẽ theo Sơ đồ vị trí đất kèm theo Giấy chứng nhận quyền sử dụng đất, quyền sở hữu nhà ở và tài sản khác gắn liền với đất số CG 680944 ngày 07/7/2017

Ngày can vẽ: 09/8/2019.



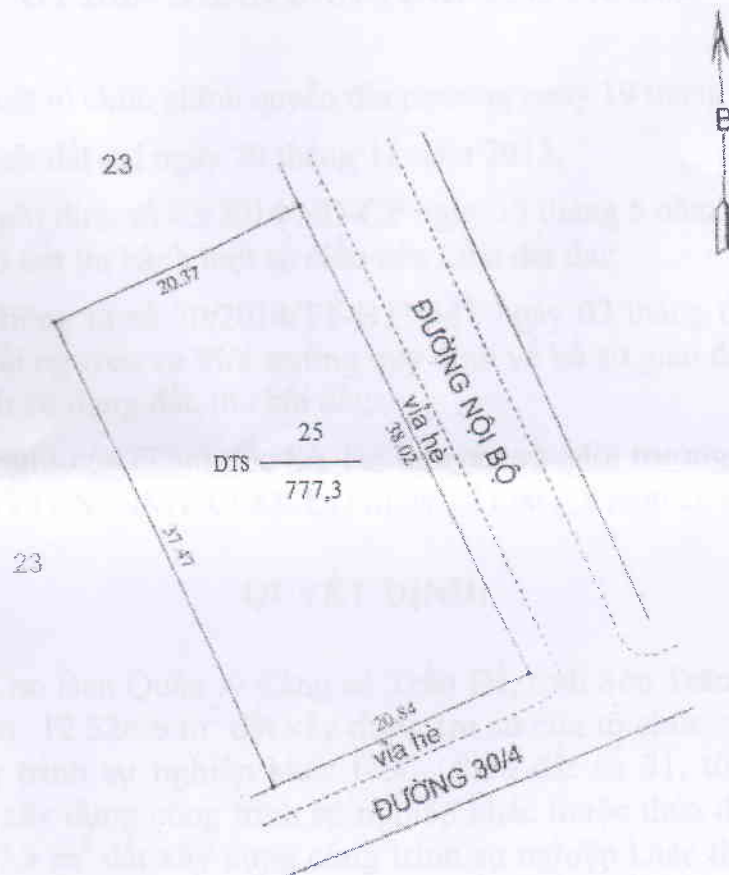
SƠ ĐỒ VỊ TRÍ ĐẤT

(Kèm theo Quyết định số 228/QĐ-UBND ngày 14/8/2019
của Ủy ban nhân dân tỉnh Sóc Trăng)

Thửa đất số 25, tờ bản đồ số 4, diện tích đất là 777,3 m².

Loại đất: Đất xây dựng công trình sự nghiệp khác (DSK)

Tọa lạc tại ấp Cảng, thị trấn Trần Đề, huyện Trần Đề, tỉnh Sóc Trăng.



UBND TỈNH SÓC TRĂNG

Can vẽ theo Sơ đồ vị trí đất kèm theo Giấy chứng nhận quyền sử dụng đất, quyền sở hữu nhà ở và tài sản khác gắn liền với đất số CG 680945 ngày 07/7/2017

Ngày can vẽ: 09/8/2019.